



FIT-jelentés :: 2015

Fenntartói jelentés

10. évfolyam

Szakmai Képzésért Közalapítvány

2890 Tata, Hősök tere 9.

Fenntartói azonosító: 10524071



EMBERI ERŐFORRÁSOK
MINISZTERIUMA

● KTATÁSI HIVATAL



Köznevelési Mérés
Értékelési Osztály

Létszám adatok

Az intézmények kódtáblázata

A	Bláthy Ottó Szakközépiskola, Szakiskola és Kollégium (2890 Tata, Hősök tere 9.)
---	--

A fenntartó létszámadatai a 10. évfolyamon

Az intézmény kódja	Képzési típus	Tanulók száma						
		Összesen	SNI tanulók	Mentesült tanulók	BTMN tanulók	HHH tanulók	Jelentésre jogosult tanulók	A jelentésben szereplők
A	Szakközépiskola	87	2	0	3	0	85	81
A	Szakiskola	38	0	0	2	0	38	38
Összesen		125	2	0	5	0	123	119

A fenntartó jelentésre jogosult tanulóinak előző év végi matematikajegye

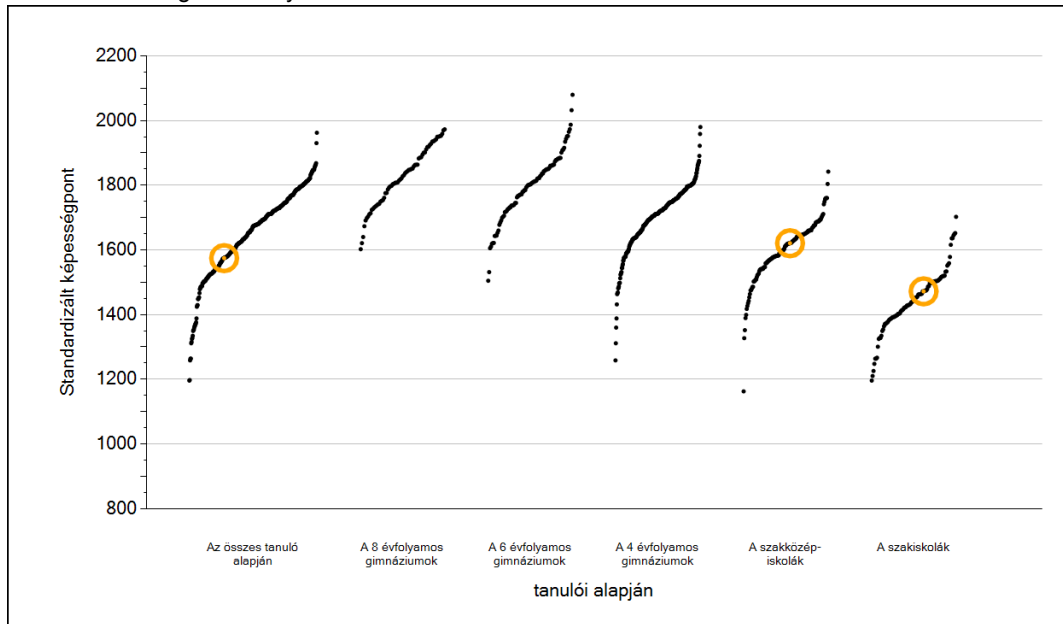
Az intézmény kódja	Képzés típus	Szerepel-e a jelentésben?	Előző év végi matematikajegy					Összesen	
			-	1	2	3	4		5
A	Szakközépiskola	Jelentésben szereplők	0	0	47	22	8	4	81
		Jelentésben nem szereplők	0	0	3	1	0	0	4
A	Szakiskola	Jelentésben szereplők	0	0	15	18	5	0	38
		Jelentésben nem szereplők	0	0	0	0	0	0	0
Összesen		Jelentésben szereplők	0	0	62	40	13	4	119
		Jelentésben nem szereplők	0	0	3	1	0	0	4



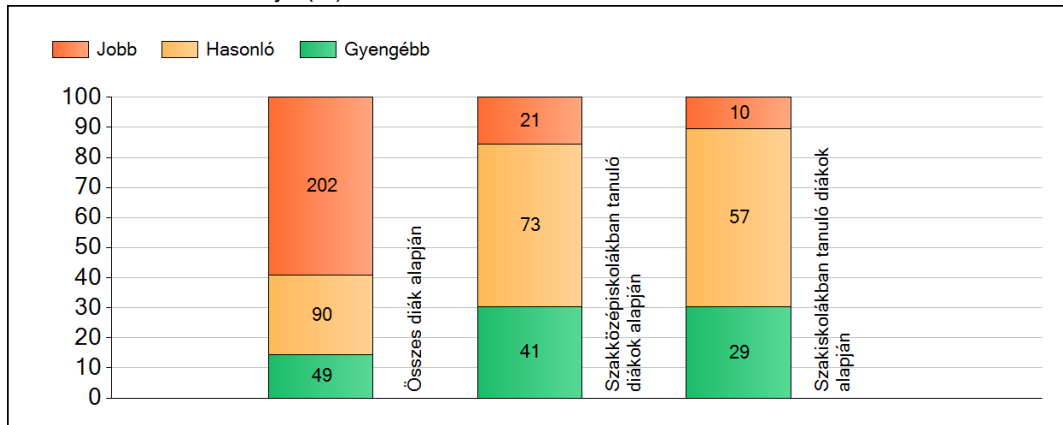
Matematika

1a Átlageredmények

A fenntartók átlageredményeinek összehasonlítása



Az Önökhöz képest szignifikánsan jobban, hasonlóan, illetve gyengébben teljesítő fenntartók száma és aránya (%)



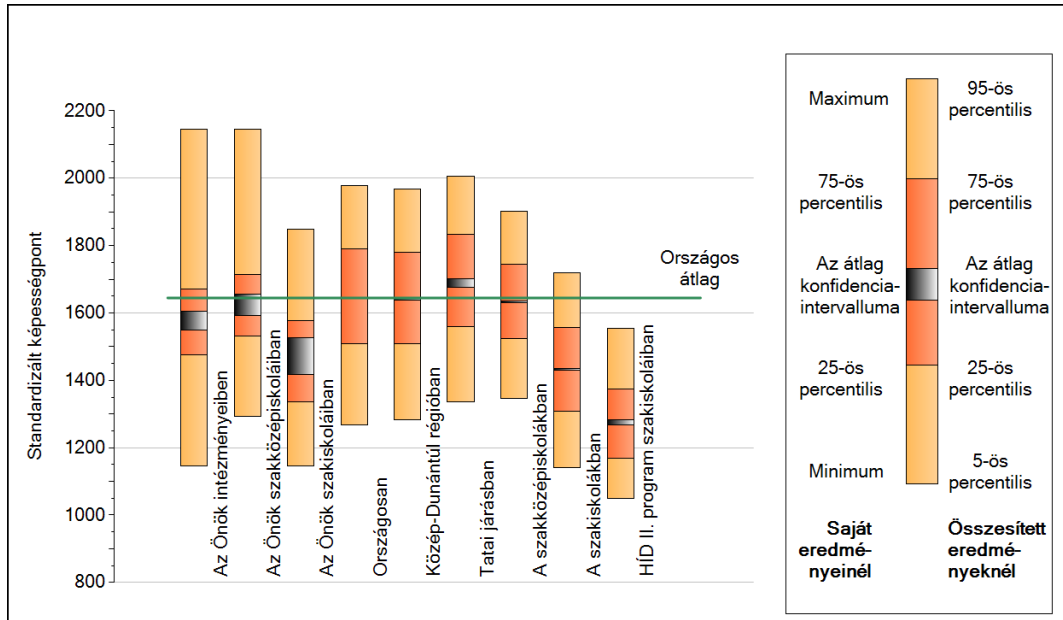
Átlageredmények és konfidencia-intervallumok

Az Önök iskoláiban	1575 (1550;1604)
Az Önök szakközépiskoláiban	1621 (1593;1657)
Az Önök szakiskoláiban	1472 (1416;1525)
Országosan	1645 (1644;1646)
8 évfolyamos gimnáziumokban	1837 (1832;1842)
6 évfolyamos gimnáziumokban	1823 (1818;1828)
4 évfolyamos gimnáziumokban	1738 (1736;1740)
Szakközépiskolákban	1633 (1631;1634)
Szakiskolákban	1432 (1429;1435)
HÍD II. program szakiskoláiban	1276 (1268;1283)

1b

A képességeloszlás néhány jellemzője

A tanulók képességeloszlása az Önök intézményeiben és azokban a részpopulációkban, amelyekbe Önök is tartoznak

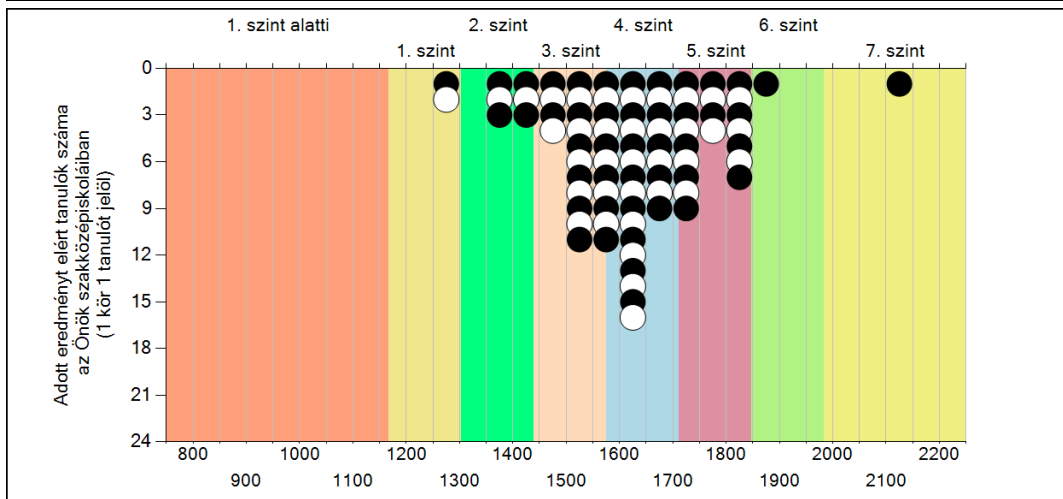
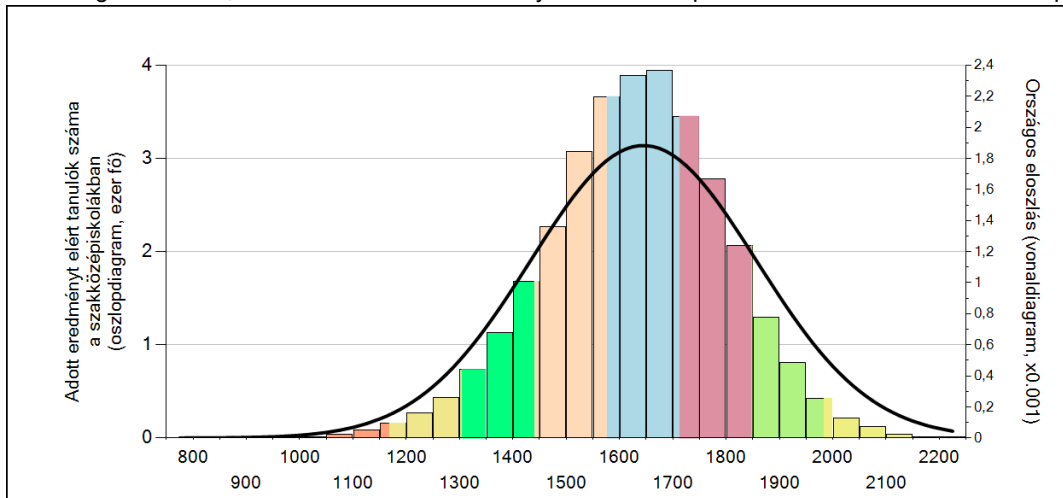


A tanulók képességeloszlása az egyes részpopulációkban

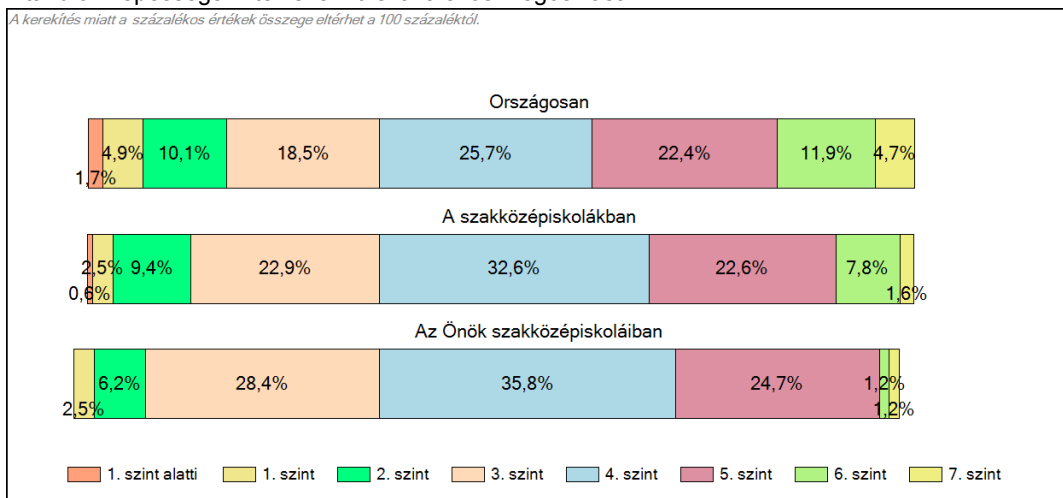
	Min. / 5-ös perc.	25 perc.	Átlag	(konf. int.)	75 perc.	Max. / 95-ös perc.
Az Önök intézményeiben	1147	1476	1575	(1550;1604)	1671	2146
Az Önök szakközépiskoláiban	1294	1532	1621	(1593;1657)	1715	2146
Az Önök szakiskoláiban	1147	1336	1472	(1416;1525)	1578	1848
Országosan	1269	1510	1645	(1644;1646)	1790	1978
Közép-Dunántúli régióban	1284	1510	1641	(1638;1644)	1781	1967
Tatai járásban	1335	1558	1690	(1677;1702)	1834	2006
A szakközépiskolákban	1346	1525	1633	(1631;1634)	1745	1903
A szakiskolákban	1142	1307	1432	(1429;1435)	1556	1720
HÍD II. program szakiskoláiban	1049	1170	1276	(1268;1283)	1373	1554

1c Képességeloszlás

Az országos eloszlás, valamint a tanulók eredményei a szakközépiskolákban és az Önök szakközépiskoláiban

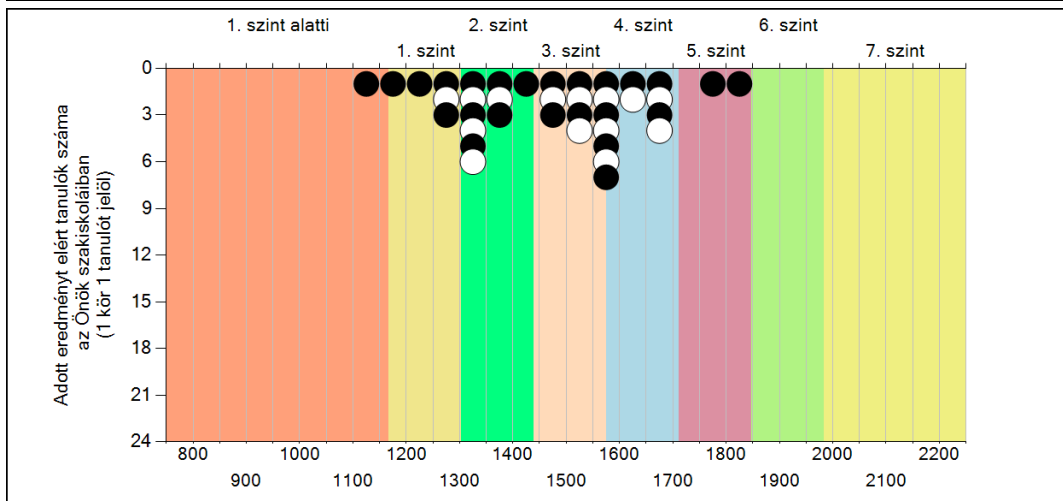
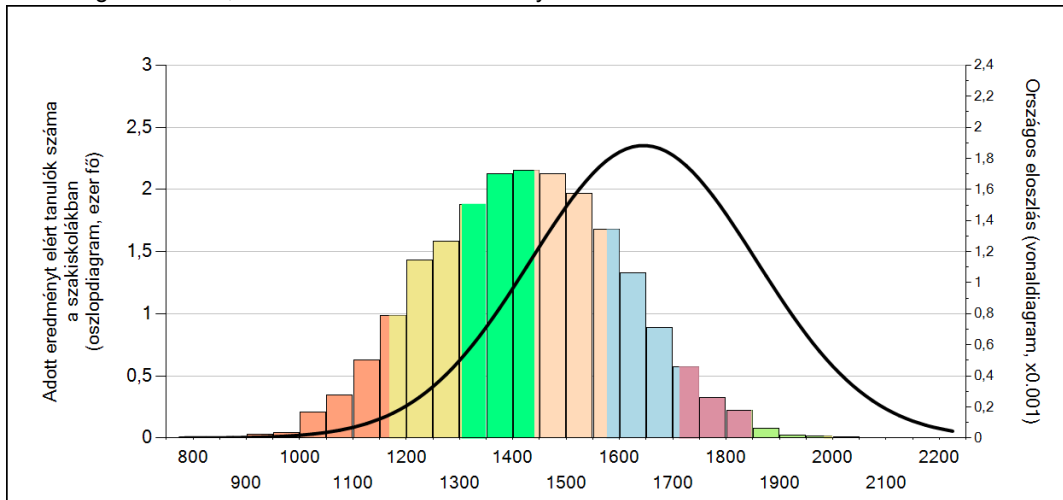


A tanulók képességszintek szerinti százalékos megoszlása

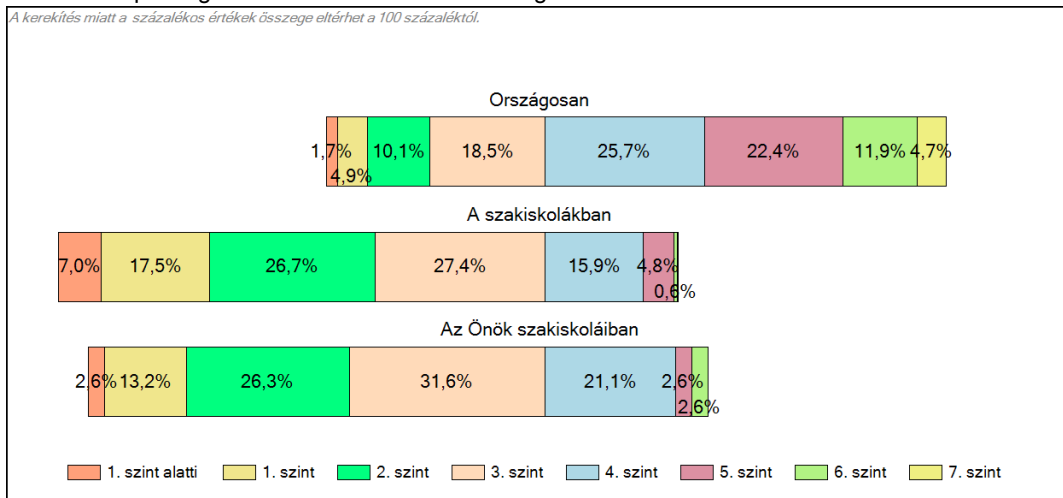


1c Képességeloszlás

Az országos eloszlás, valamint a tanulók eredményei a szakiskolákban és az Önök szakiskoláiban

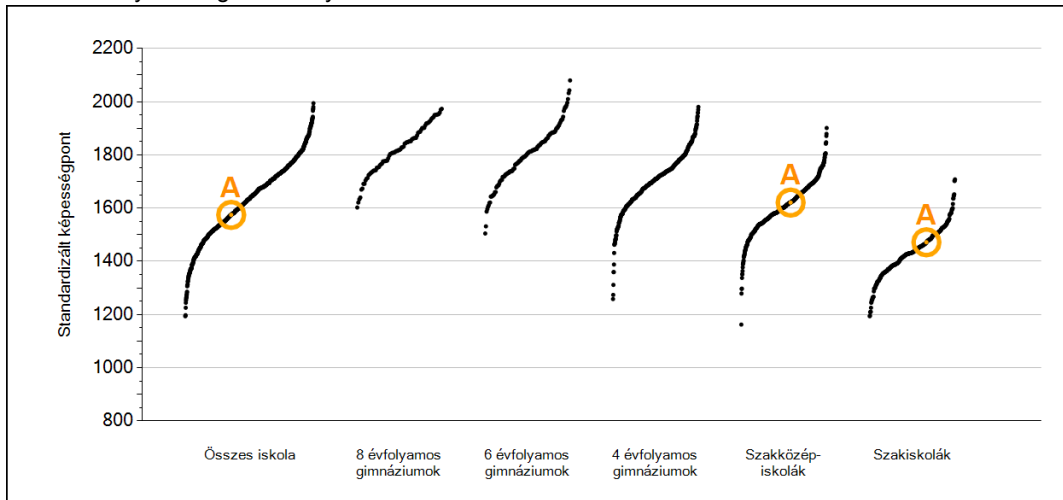


A tanulók képességszintek szerinti százalékos megoszlása



2a Átlageredmények intézményenként

Az intézmények átlageredményeinek összehasonlítása



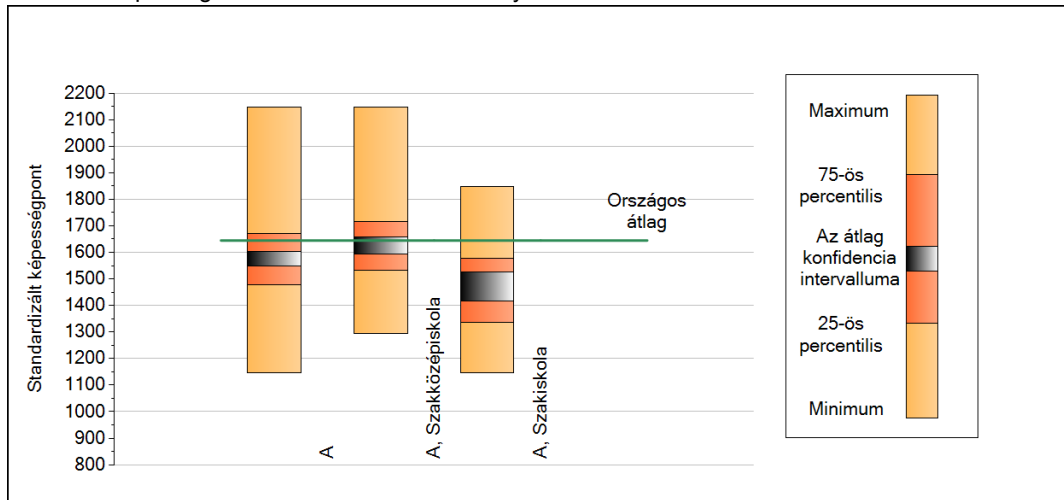
Átlageredmények és konfidencia-intervallumok

	Össességében	8 évfolyamos gimnáziumi képzésben	6 évfolyamos gimnáziumi képzésben	4 évfolyamos gimnáziumi képzésben	Szakközépiskolai képzésben	Szakiskolai képzésben
A intézmény	1575 (1550;1604)				1621 (1593;1657)	1472 (1416;1525)

2b

A képességeloszlás néhány jellemzője intézményenként

A tanulók képességeloszlása az Önök intézményeiben



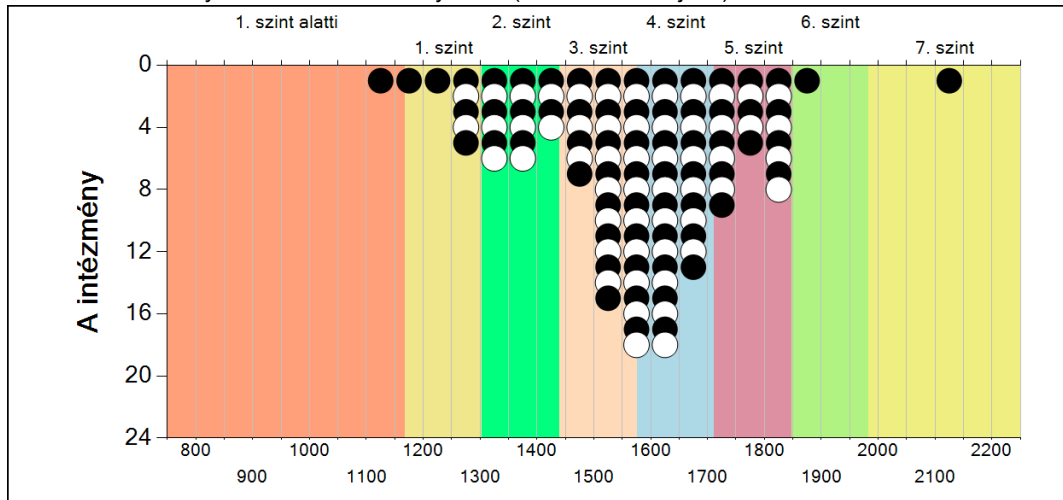
A tanulók képességeloszlása az Önök intézményeiben

	Minimum	25 percent.	Átlag	(konf. int.)	75 percent.	Maximum
A	1147	1476	1575	(1550; 1604)	1671	2146
A, Szakközépiskola	1294	1532	1621	(1593; 1657)	1715	2146
A, Szakiskola	1147	1336	1472	(1416; 1525)	1578	1848

2c

A képességeloszlás intézményenként

A tanulók eredményei az Önök intézményeiben (1 kör 1 tanulót jelöl)



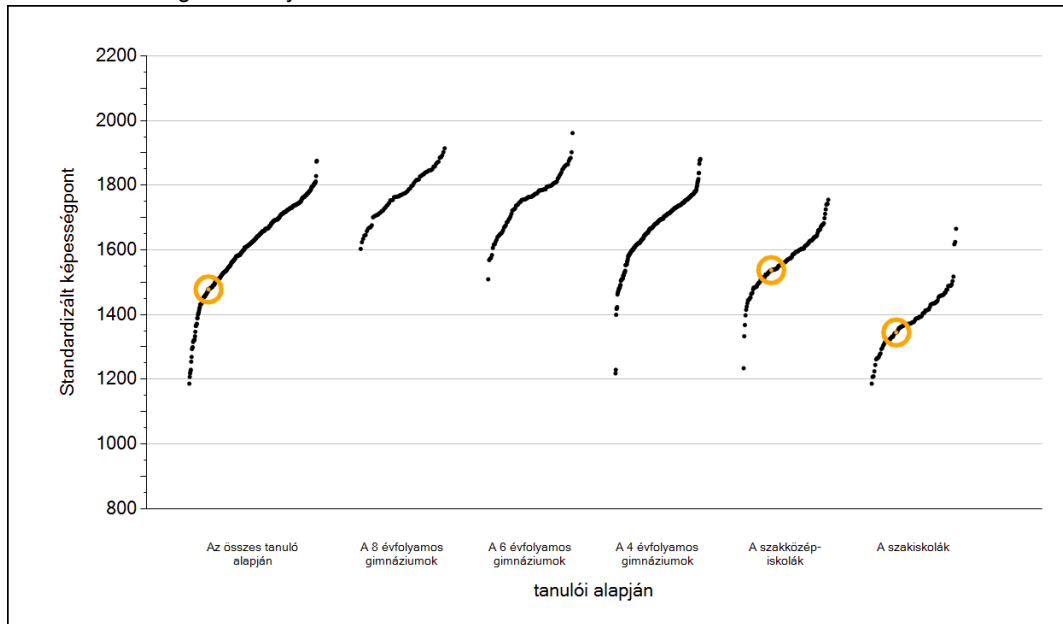
Matematika



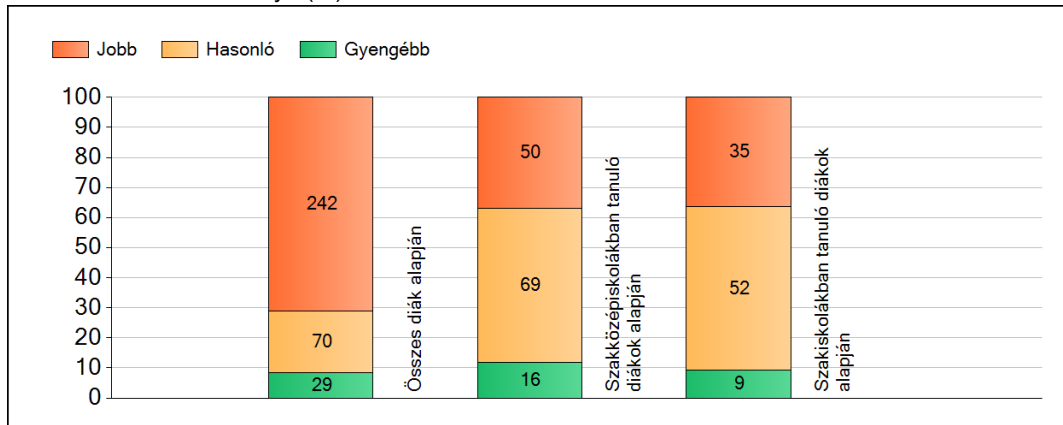
Szövegértés

1a Átlageredmények

A fenntartók átlageredményeinek összehasonlítása



Az Önökhöz képest szignifikánsan jobban, hasonlóan, illetve gyengébben teljesítő fenntartók száma és aránya (%)



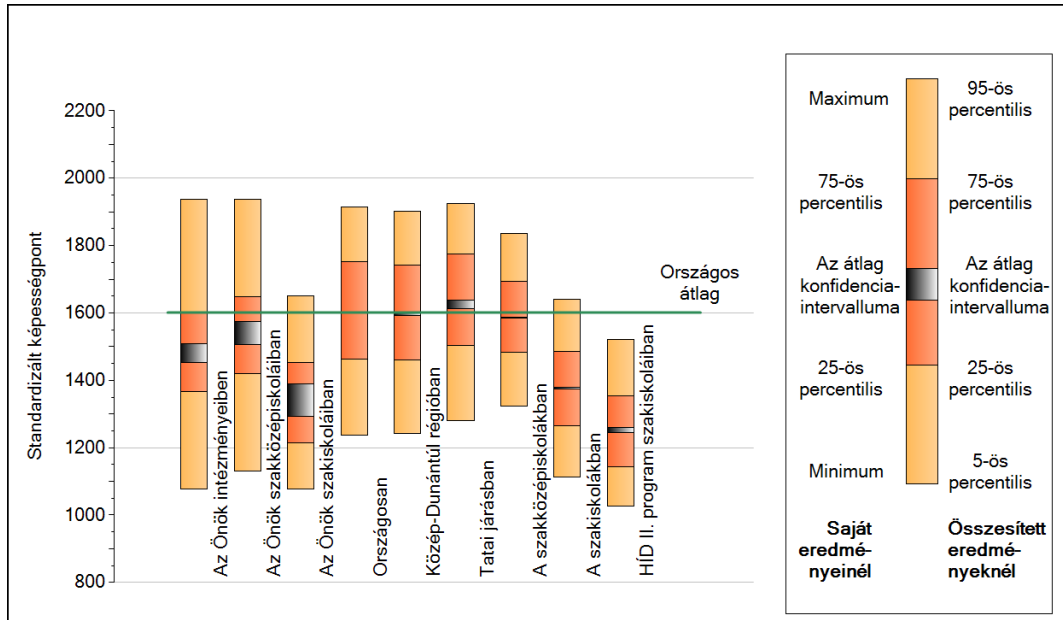
Átlageredmények és konfidencia-intervallumok

Az Önök iskoláiban	1478 (1452;1508)
Az Önök szakközépiskoláiban	1537 (1505;1575)
Az Önök szakiskoláiban	1345 (1293;1390)
Országosan	1601 (1601;1602)
8 évfolyamos gimnáziumokban	1786 (1781;1790)
6 évfolyamos gimnáziumokban	1774 (1770;1779)
4 évfolyamos gimnáziumokban	1708 (1706;1709)
Szakközépiskolákban	1585 (1584;1587)
Szakiskolákban	1376 (1373;1378)
HÍD II. program szakiskoláiban	1252 (1244;1259)

1b

A képességeloszlás néhány jellemzője

A tanulók képességeloszlása az Önök intézményeiben és azokban a részpopulációkban, amelyekbe Önök is tartoznak



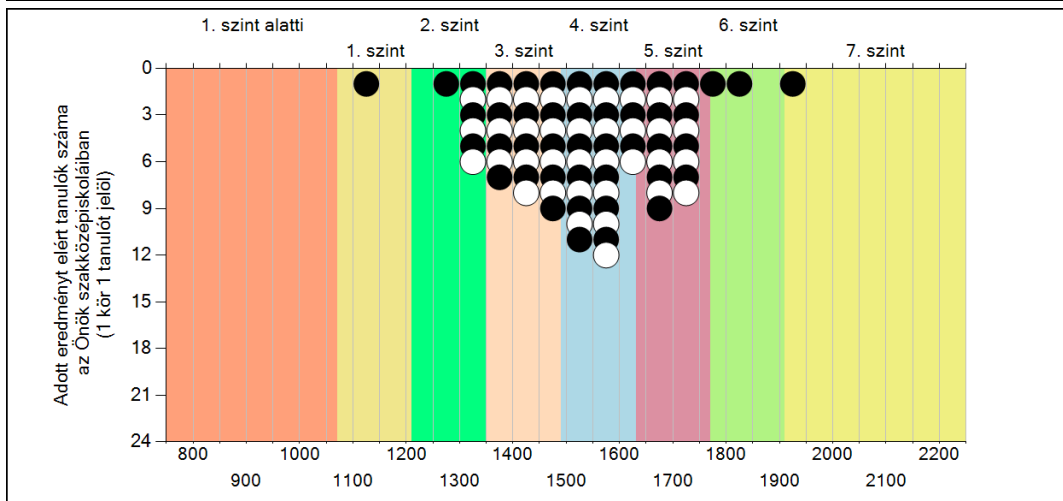
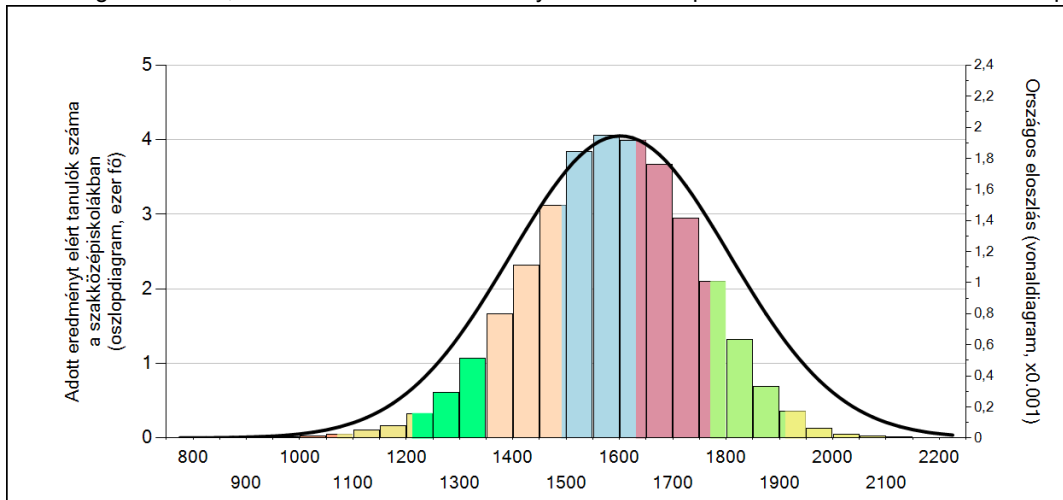
A tanulók képességeloszlása az egyes részpopulációkban

	Min. / 5-ös perc.	25 perc.	Átlag	(konf. int.)	75 perc.	Max. / 95-ös perc.
Az Önök intézményeiben	1076	1366	1478	(1452;1508)	1601	1936
Az Önök szakközépiskoláiban	1131	1419	1537	(1505;1575)	1648	1936
Az Önök szakiskoláiban	1076	1215	1345	(1293;1390)	1452	1650
Országosan	1238	1463	1601	(1601;1602)	1751	1914
Közép-Dunántúli régióban	1242	1460	1596	(1593;1599)	1741	1903
Tatai járásban	1279	1505	1628	(1613;1637)	1774	1926
A szakközépiskolákban	1324	1482	1585	(1584;1587)	1693	1835
A szakiskolákban	1113	1264	1376	(1373;1378)	1485	1641
HÍD II. program szakiskoláiban	1027	1144	1252	(1244;1259)	1355	1522

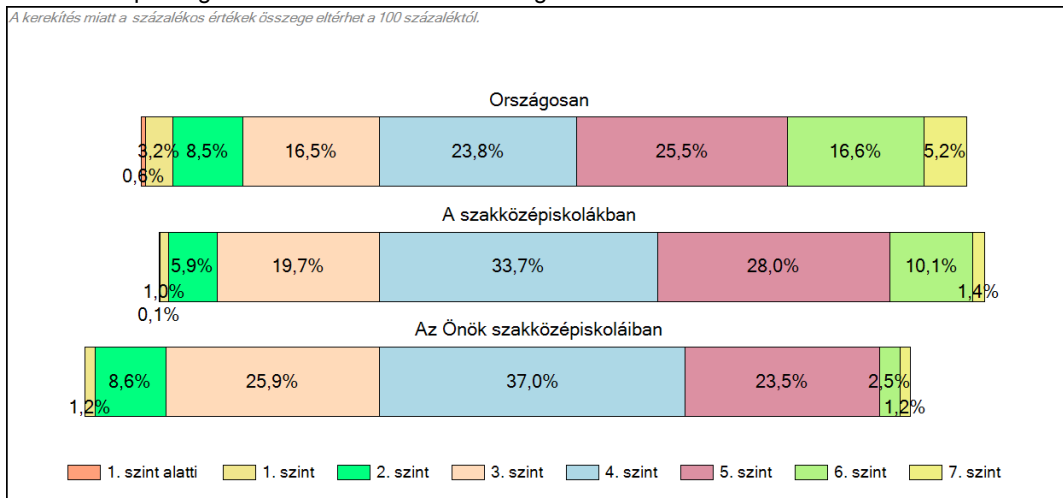
1c

Képességeloszlás

Az országos eloszlás, valamint a tanulók eredményei a szakközépiskolákban és az Önök szakközépiskoláiban

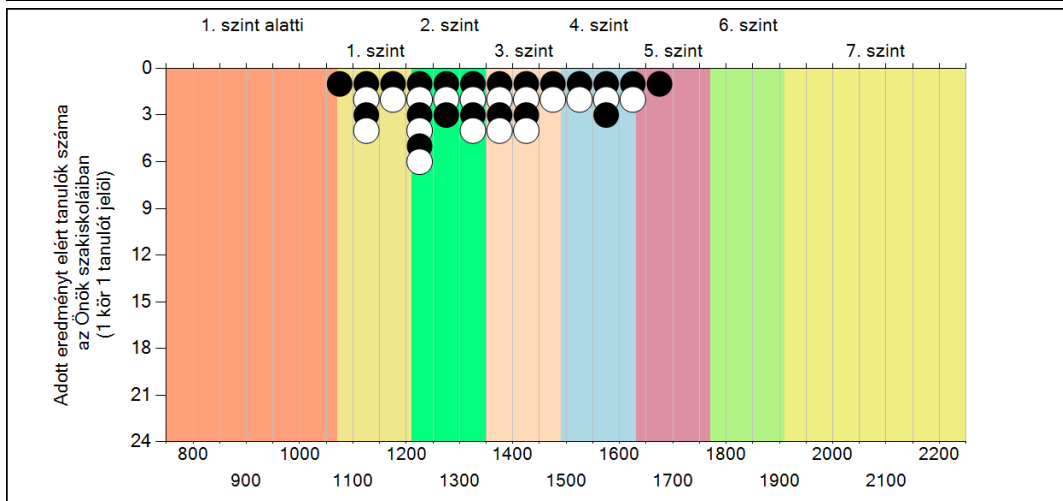
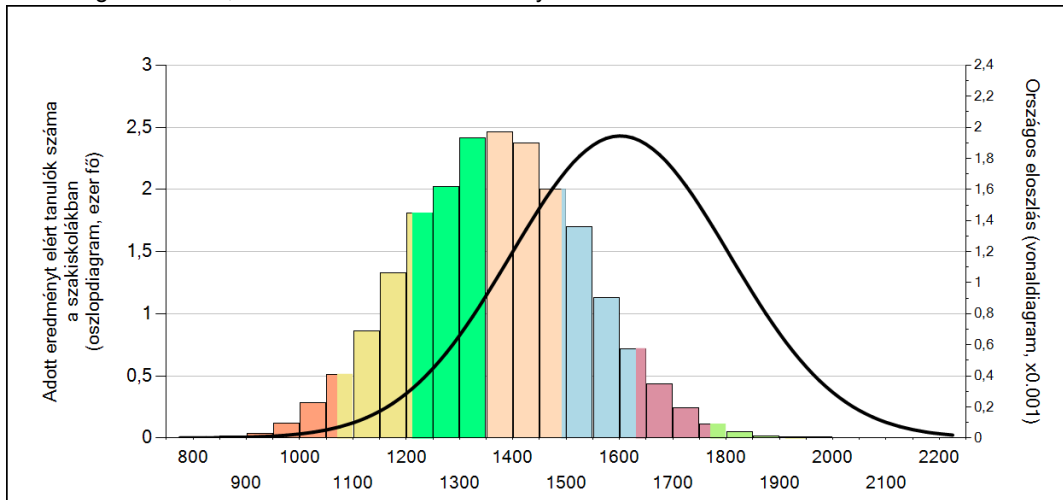


A tanulók képességszintek szerinti százalékos megoszlása

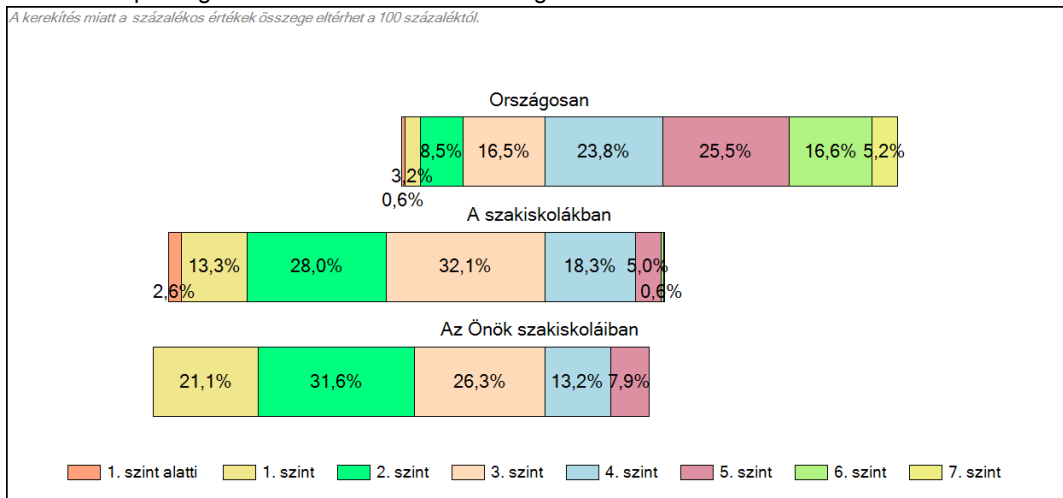


1c **Képességeloszlás**

Az országos eloszlás, valamint a tanulók eredményei a szakiskolákban és az Önök szakiskoláiban



A tanulók képességszintek szerinti százalékos megoszlása



Szövegértés

2a

Átlageredmények intézményenként

Az intézmények átlageredményeinek összehasonlítása



Átlageredmények és konfidencia-intervallumok

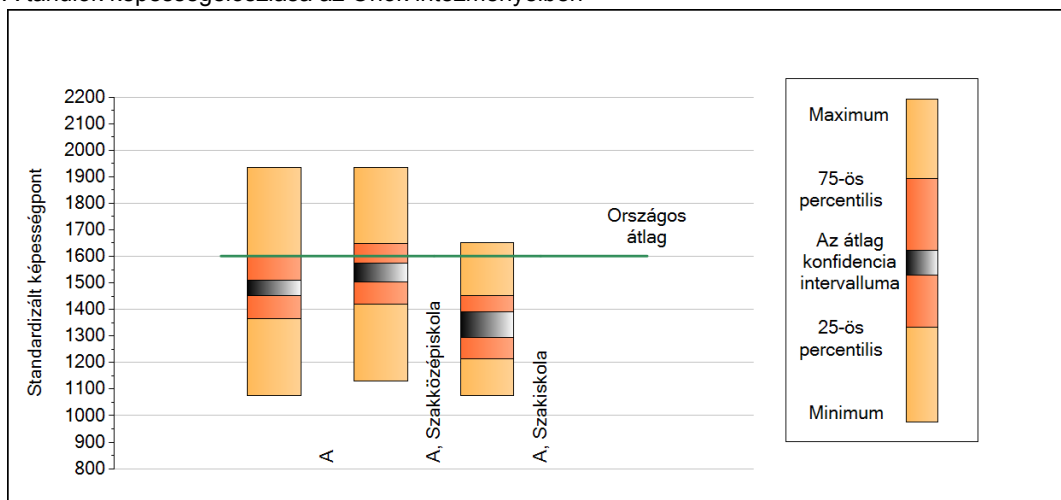
	Össességében	8 évfolyamos gimnáziumi képzésben	6 évfolyamos gimnáziumi képzésben	4 évfolyamos gimnáziumi képzésben	Szakközépiskolai képzésben	Szakiskolai képzésben
A intézmény	1478 (1452;1508)				1537 (1505;1575)	1345 (1293;1390)

Szövegértés

2b

A képességeloszlás néhány jellemzője intézményenként

A tanulók képességeloszlása az Önök intézményeiben



A tanulók képességeloszlása az Önök intézményeiben

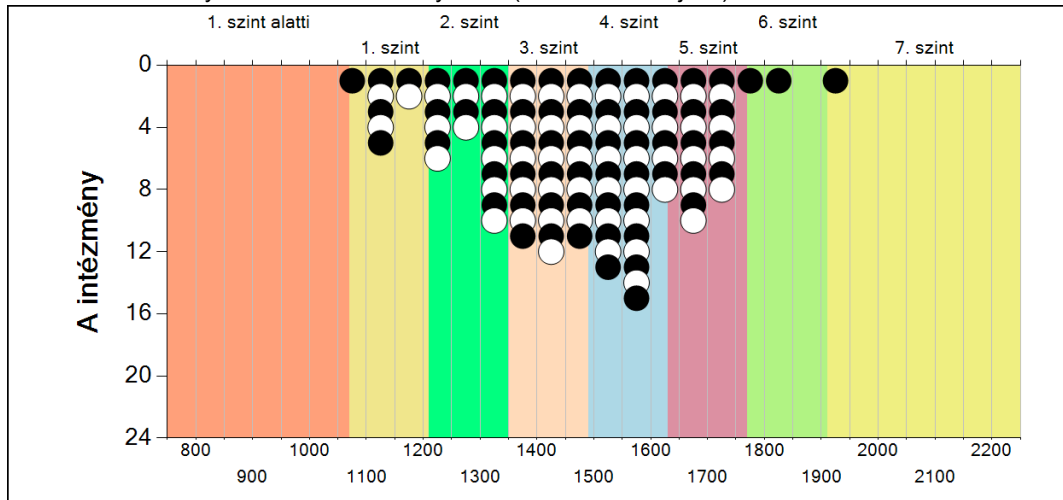
	Minimum	25 percent.	Átlag	(konf. int.)	75 percent.	Maximum
A	1076	1366	1478	(1452; 1508)	1601	1936
A, Szakközépiskola	1131	1419	1537	(1505; 1575)	1648	1936
A, Szakiskola	1076	1215	1345	(1293; 1390)	1452	1650

Szövegértés

2c

A képességeloszlás intézményenként

A tanulók eredményei az Önök intézményeiben (1 kör 1 tanulót jelöl)



Szövegeztés